



# Debut EVO 2

## Die nächste Generation

UVP 699 € (inkl. MwSt.)

- **NEU** vorjustierter Pick it MM EVO Tonabnehmer
- **NEU** Alu Plattenteller mit TPE Dämpfungsring
- **NEU** reibungsarmes, präzisions Tonarmlager
- **NEU** mattes Weinrot Finish
- **NEU** TPE gedämpftes Gegengewicht
- 8,6" konischer, einteiliger Carbon-Tonarm
- Motoraufhängung mit besserer Dämpfung
- Höhenverstellbare Metallfüße
- Elektronischer Geschwindigkeitsschalter
- Präziser Riemenantrieb
- Elektronischer Geschwindigkeitsregelung
- 8x handbemalte MDF-Chassis
- Hochwertiges halbsymmetrisches Phonokabel
- Vergoldete Cinch-Anschlüsse
- Staubschutzhülle inklusive
- Handgefertigt in Europa

Echtholzfurnier: 

Hochglanz:   

Matt:      

**Geschwindigkeiten:** 33, 45 (elektr. Umschaltung)

**Antriebsprinzip:** Riemenantrieb mit elektr. Steuerung

**Plattenteller:** 300 mm, Plattenteller aus Aluminiumdruckguss mit TPE-Dämpfung und Filzmatte

**Hauptlager:** Edelstahl-Achse in Bronzebuchse

**Wow & flutter:** 33: +/-0,16%; 45: +/-0,14%

**Geschw. Abweichung:** 33: +/-0,40%; 45: +/-0,50%

**Signal- Geräuschabstand:** 68dB

**Tonarm:** 8,6" einteiliger Carbon-Tonarm

**Effektive Tonarmlänge/-masse:** 218,5 mm / 10,0 g

**Überhang:** 18,5mm

**Inkludiertes Zubehör:** 15V DC / 0,8A Netzteil, Abdeckhaube, 7" Singleadapter

**Stromverbrauch:** 4W / 0W Standby

**Maße:** 415 x 113 x 320mm (BxHxT)

**Gewicht:** 6 kg netto

## Premium Tonarm

Der Plattenspieler Debut EVO 2 verfügt über einen hochwertigen 8,6-Zoll-Tonarm aus Kohlefaser mit einer massiven Lagerkonstruktion aus Aluminium. Das reibungsarme Tonarmlager garantiert eine präzise, stabile und genaue Abtastung. Kohlefaser verleiht dem Tonarm eine hohe Steifigkeit und hält gleichzeitig das Gewicht sehr niedrig.

Das einteilige Design aus Tonarm und Headshell verhindert unerwünschte Resonanzen und bietet eine solide Verbindung mit dem Tonabnehmer.

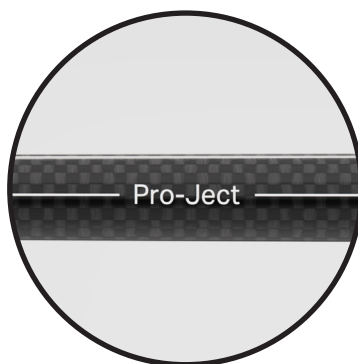
Das TPE-gedämpfte Gegengewicht reduziert Resonanzen um bis zu 50 %.

Dieser hervorragend gebaute Tonarm liefert eine unglaubliche Klangqualität mit einer überzeugenden Klangbühne.



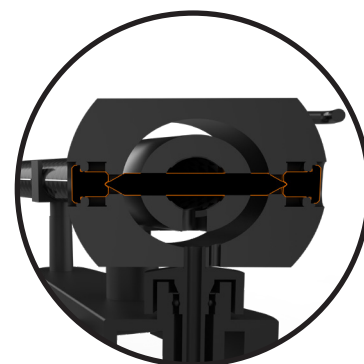
### Richtiger adaptiver Anti-Skating-Mechanismus

Da die Skating-Kraft zwischen den inneren und äußeren Rillen der Schallplatte variiert, passt sich unser Anti-Skating-Mechanismus entsprechend an.



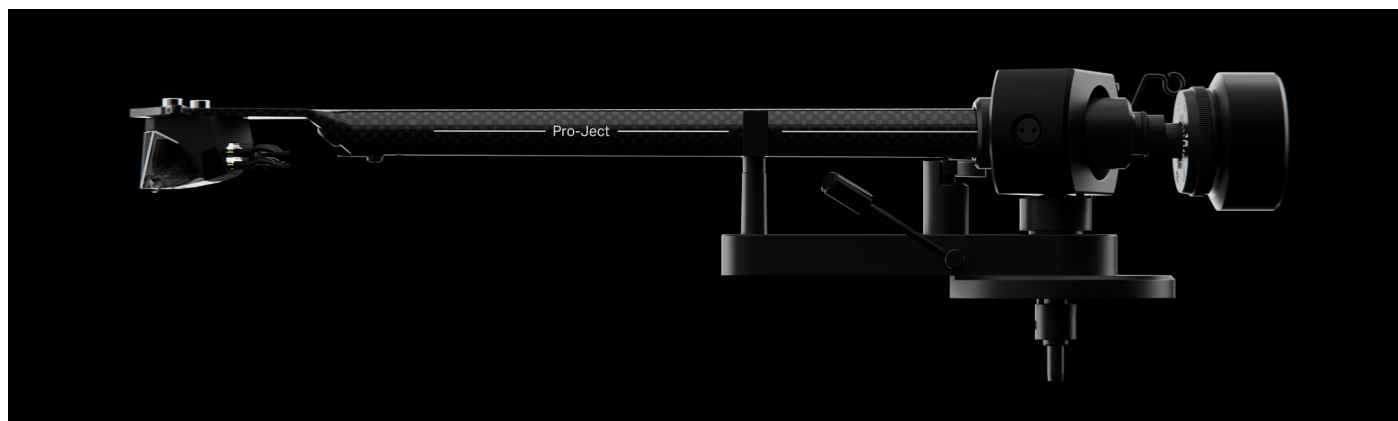
### Tonarmrohr aus Kohlefaser

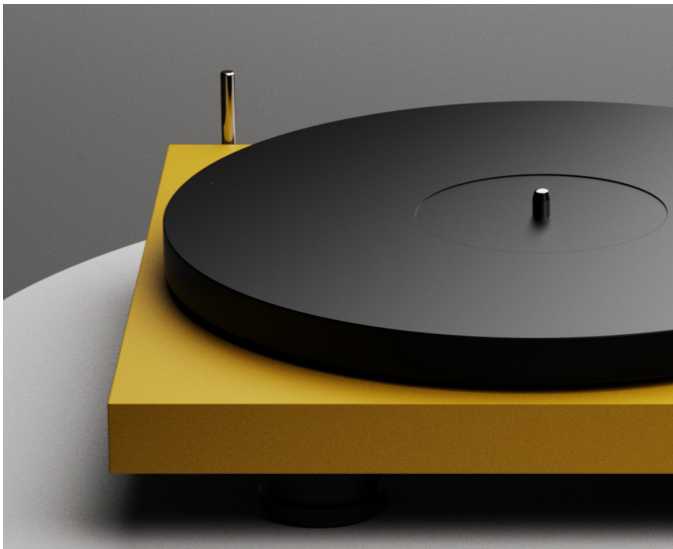
Supersteifes und leichtes einteiliges 8,6-Zoll Carbon-Tonarmdesign.



### Massives reibungsarmes Tonarmlager

Der massive, präzise CNC-gefräste Aluminium-Tonarmlagerblock absorbiert alle unerwünschten Resonanzen, die vom Tonabnehmer ausgehen.





### Schwerer, gedämpfter Alu-Plattenteller

Der 1,7 kg schwere Plattenteller aus Aluminiumdruckguss wird in einem zusätzlichen Schritt überarbeitet und feingewuchtet. Der schwere Teller hat innen einen Ring aus TPE (thermoplastisches Elastomer), der hilft, alle Resonanzen zu dämpfen und so Gleichlaufschwankungen zu minimieren.

Der Debut EVO 2-Plattenteller ist antimagnetisch, sodass Sie MC-Tonabnehmer verwenden und auf unsere True Balanced Connection-Technologie aufrüsten können.

Unser separat erhältlicher Record Puck E bietet ein zusätzliches Maß an Dämpfung und Stabilität und ist somit die perfekte Ergänzung.

1,7kg Aluminiumdruckguss



Draufsicht

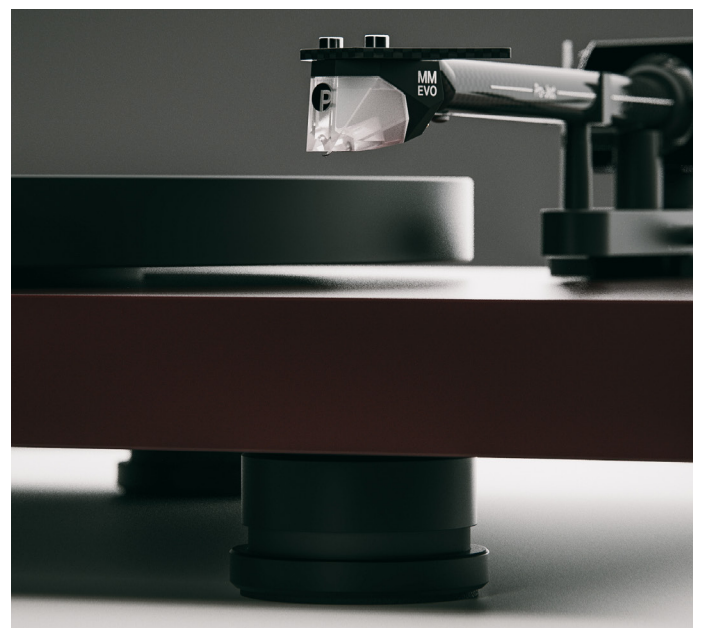
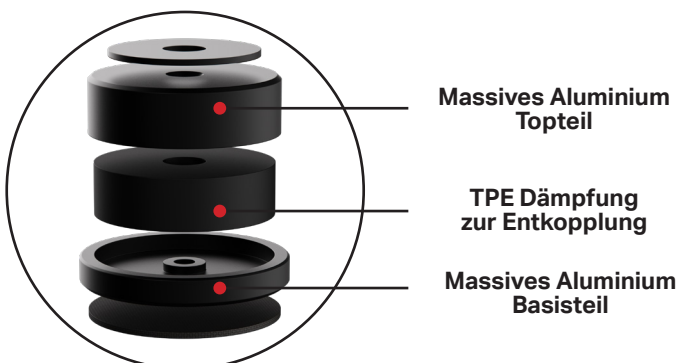
TPE-Dämpfungsring



Untersicht

### Höhenverstellbare, gedämpfte Füße

Der neue Debut EVO 2 steht auf drei höhenverstellbaren, gedämpften Füßen, um den perfekten Stand zu gewährleisten. Durch die Verwendung von drei Füßen können wir die Stabilität auf unebenen Flächen erhöhen, denn ein perfekt waagrecht ausgerichteter Plattenspieler ist für echten High-End-Sound unerlässlich.





### Das neue Pick it MM EVO

Der neue hoch dynamische 7mV Pick it MM EVO-Tonabnehmer rundet den Debut EVO 2 in jeder Hinsicht ab. Er ergänzt den leichten Tonarm nicht nur klanglich, sondern sieht fantastisch aus.

Unsere Phono-Spezialisten haben sich bei der Entwicklung dieses neuen Tonabnehmers erneut mit den Tonabnehmerexperten von Ortofon aus Dänemark zusammengetan. Das Tonabnehmersystem besteht aus einer einzigartigen Kombination von Technologien. Eine davon sind die bekannten Split-Pole-Pins von Ortofon. Dadurch ist ein flacher Frequenzgang möglich, der mit MC-Tonabnehmern vergleichbar ist.

### Hochwertiges Phonokabel

Kabel können den Klang Ihres Soundsystems nicht verbessern, aber sie sorgen dafür, dass jedes Detail und jede Information des Signals an das entsprechende Empfangsgerät übertragen wird.

Das mitgelieferte Connect it Phono E RCA ist ein hochwertiges, für Phono optimiertes Kabel. Wir haben uns auf hochwertige Kernmaterialien wie einen Kupferleiter konzentriert, um eine verlustfreie Signalübertragung zu gewährleisten.



### Upgrade zu TRUE BALANCED



*Nutzen Sie den Debut EVO 2 in symmetrischer Konfiguration, um das volle Potenzial auszuschöpfen! Holen Sie sich jetzt Ihr True Balanced-Kabel!*

*Kontaktieren Sie Ihren Händler oder gehen Sie zu:*

*[www.project-audio.com/connect-it](http://www.project-audio.com/connect-it)*

*\*Um unsere True Balanced Connection zu verwenden, muss Ihr Debut EVO 2 mit einem MC-Tonabnehmer oder Pick it PRO Balanced ausgestattet sein.*



**Phono Box S3 B**

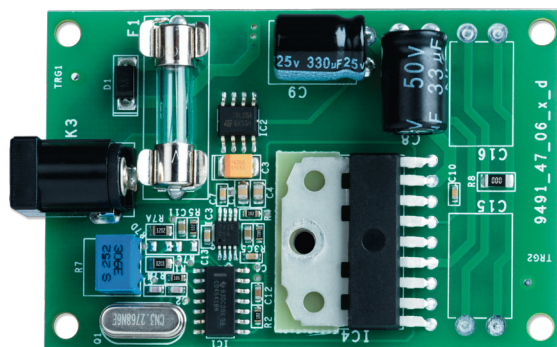


**Phono Box DS3 B**

## Premium DC/AC-Stromgenerator

In allen unseren Plattenspielern verwenden wir ein „billig aussehendes“ Schaltnetzteil. Wir machen das, da im Inneren des Plattentellers ein präziser, gleichstrombetriebener Wechselstromgenerator verwendet wird, der den Motor antreibt.

Damit erzeugen wir eine völlig saubere neue Sinuswelle. Dies garantiert eine sehr saubere Versorgung, die zu weniger Motorvibrationen und damit zu einer präziseren Klangwiedergabe führt.



## Das Upgrade für Ihr Phono-Setup

Für Ihr Phono-Setup ist eine saubere und stabile Stromversorgung erforderlich. Das mitgelieferte Netzteil ist bereits eine gute Basis, wir wollen aber noch weiter gehen.

Die Power Box S3 Phono versorgt den Debut EVO 2 und einen Pro-Ject Phono-Vorverstärker mit Strom. Seine beiden Ausgänge sind speziell für den Betrieb von Pro-Ject-Plattenspielern und Phono-Vorverstärkern konzipiert.

Die hochentwickelte Gleichstromfilterung kann einen dramatischen Einfluss auf die Klangqualität haben.

Zusätzlich zu den Klangverbesserungen bietet die Power Box S3 Phono ihren Benutzern auch eine sauberere Kabellösung, die Netzteil- und Kabelsalat vermeidet.





Hochglanz Schwarz



Hochglanz Rot



Hochglanz Weiß



Matt Schwarz



Matt Weinrot



Matt Weiß



Matt Tannengrün



Matt Goldgelb



Matt Stahlblau



**Acryl-Staubschutzhülle inklusive**

Hält in jeder Öffnungsposition und kann bei Bedarf einfach entfernt werden.

Echtholz Walnuss