

*Sonus faber*

OLYMPICA NOVA

Natural Fidelity





*Sonus faber*

---

OLYMPICA NOVA

Natural Fidelity



---

## LA STORIA DI UN BRAND DIE GESCHICHTE EINER MARKE

---

Le azioni rispecchiano ciò che siamo e ciò che amiamo. Anche per noi di Sonus faber è così, e per questo scegliamo giorno dopo giorno di rimanere fedeli a noi stessi e alla nostra tradizione, che ci permette di guardare al nostro passato con orgoglio.

Dal 1983 raccontiamo la filosofia e i valori del brand attraverso le nostre creazioni, e ora più che mai, siamo consapevoli di ciò che siamo e di ciò che vogliamo essere.

Le nostre collezioni parlano per noi; i nostri progetti ed il nostro design sono il frutto di un'evoluzione maturata nel tempo, che si nutre degli insegnamenti derivati dalla nostra esperienza trentennale nel settore dell'audio High End.

*Unsere Handlungen spiegeln das wider, was wir sind und was wir lieben.*

*Auch für uns von Sonus faber ist dies so, und so entscheiden wir uns Tag für Tag, uns selbst und unserer Tradition treu zu bleiben, die es uns erlaubt, mit Stolz auf unsere Vergangenheit zurückzuschauen.*

*Seit 1983 erzählen wir die Philosophie und die Werte der Marke durch unsere Schöpfungen, und sind uns heute mehr denn je dessen bewusst, was wir sind und was wir sein möchten.*

*Unsere Kollektionen sprechen für uns. Unsere Projekte und unser Design sind das Ergebnis einer mit der Zeit gereiften Entwicklung, die sich von den Lehren nährt, die aus unserer dreißigjährigen Erfahrung im High End Audio-Bereich herrührt.*



Sull'onda di questa evoluzione abbiamo scelto di perfezionarci partendo da Olympica, una collezione che da sempre è il manifesto stilistico dell'azienda e che ha contribuito a costruire l'identità e la percezione del brand a livello internazionale.

Così nasce la seconda edizione della linea: Olympica Nova, un vero e proprio omaggio alla sua antenata, che dichiara senza mezzi termini il nostro tributo al territorio, alla tradizione italiana e alle sue maestranze artigianali, aggiungendo un nuovo capitolo alla storia Made in Italy di Sonus faber.

Olympica Nova è l'esperienza che incontra l'eleganza, l'involucro che raccoglie la nostra italianità, è la nostra identità: Olympica Nova è Sonus faber.

*Auf der Welle dieser Entwicklung haben wir uns entschieden uns zu perfektionieren. Beginnend mit Olympica, einer Kollektion die seit jeher das stilistische Aushängeschild des Unternehmens ist und dazu beigetragen hat die Identität und die Wahrnehmung der Marke auf internationalem Niveau zu prägen.*

*Und so entsteht die zweite Ausgabe der Linie: Olympica Nova! Eine Hommage an ihre Ahnen die unverblümt unserer Heimat, der italienischen Tradition und ihren Handwerkern Tribut zollt indem sie der Made-in-Italy-Geschichte von Sonus faber ein neues Kapitel hinzufügt.*

*Olympica Nova ist die Erfahrung die auf Eleganz trifft. Die Hülle, welche unsere italienische Wesensart aufnimmt. Sie ist unsere Identität: Olympica Nova ist Sonus faber.*









---

## TECNOLOGIA DA VIVERE LEBENDIGE TECHNOLOGIE

---

Abbiamo conservato i valori autentici e intramontabili che ci hanno ispirato nella creazione della linea originale. Abbiamo selezionato gli elementi estetici e funzionali più importanti, e li abbiamo rivoluzionati.

Il risultato è una nuova collezione che si avvale delle più avanzate tecnologie che già valorizzano le nostre creazioni più prestigiose, come sempre al servizio di una riproduzione acustica senza compromessi.

*Wir haben die authentischen und unvergänglichen Werte die uns bei der Schöpfung der ursprünglichen Linie inspiriert haben bewahrt. Wir haben die wichtigsten ästhetischen und funktionalen Elemente ausgewählt und haben sie revolutioniert.*

*Das Ergebnis ist eine neue Kollektion die sich, wie bereits unsere renommierten Schöpfungen, den fortgeschrittensten Technologien bedient um Tradition und Innovation miteinander zu verbinden. Immer mit dem gleichen Ziel: Die natürliche Tonwiedergabe ohne Kompromisse.*



---

## TWEETER

---



### DAD™ TWEETER

Il tweeter H28 XTR2-04 DAD è caratterizzato dalla tecnologia DAD™ (Damped Apex Dome™) su cupola in seta da 28 mm. Riduce sensibilmente il movimento in controfase dell'apice del tweeter, e migliora l'estensione sonora nelle alte frequenze.

La struttura del DAD™ è stata totalmente riprogettata: l'archetto e l'anello intorno alla cupola, formano un pezzo unico in alluminio pressofuso aumentandone la robustezza e l'accuratezza.

*Der 28mm Seiden-Kalotten Tweeter H28 XTR2-04 DAD zeichnet sich durch die Technologie DAD™ (Damped Apex Dome) aus. Er verringert die Bewegung in Gegenphase der Spitze des Tweeters merklich und verbessert den Klangumfang in den hohen Frequenzen.*

*Die Konstruktion des DAD™ wurde vollständig neu entwickelt: Der Bogen und der Ring um die Kalotte bilden nun ein einziges Bauteil aus Druckgussaluminium und erhöht somit die Festigkeit und die Genauigkeit.*



#### MOTORE MAGNETICO

Il tweeter della collezione Olympica Nova si avvale del sistema magnetico "Neodymium Cap Design" che ne migliora la micro-dinamica.

#### MAGNETANTRIEB

Die Tweeter verwenden das Magnetsystem „Neodymium Cap Design“, die deren Mikro-Dynamik verbessert.



---

## MIDRANGE

---



### OGIVA

Realizzata in Alluminio con anello in Rame, riduce le distorsioni e migliora la micro-dinamica, rende la risposta agli impulsi ed il naturale roll-off del trasduttore sensibilmente migliori. Oltre ai benefici acustici, la nuova ogiva presenta il logo "Sf" ridisegnato, valorizzando ai massimi livelli la nostra dichiarazione di Italianità.

### PHASE PLUG

Aus Aluminium, mit einem Ring aus Kupfer gefertigt, verringert dieser die Verzerrungen und verbessert die Mikro-Dynamik, macht die Reaktion auf die Impulse und das natürliche Roll-Off des Wandlers wesentlich besser. Außer den Klangvorzügen besitzt der neue Phase Plug das neu gestylte „Sf“-Logo und rückt somit unsere Herkunft ins Rampenlicht.

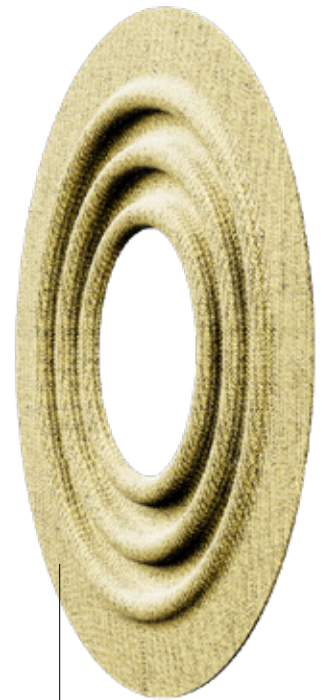


### SPIDER

Spider realizzato in BIMAX, uno speciale materiale che richiede minor lavorazioni iniziali e, di conseguenza, garantisce una maggiore durata nel tempo mantenendo inalterate le proprie capacità meccaniche.

### SPINNE

Die Spinne ist aus BIMAX gefertigt, einem besonderen Material das weniger Grundbearbeitungen erfordert und daher eine höhere Lebensdauer gewährleistet, wobei seine mechanischen Fähigkeiten unverändert bleiben.



### CONO IN CARTA

Cono realizzato secondo la ricetta ormai tipica di Sonus faber: polpa di cellulosa e fibre naturali, Kapok e Kenaf, asciugato ad aria. La sua superficie ruvida ed irregolare è dovuta a questo speciale processo di asciugatura e ci permette di ottenere un suono ancor più naturale, trasparente e ricco di dettagli.

### PAPIERKONUS

Aus einer Mischung aus luftgetrockneter Zellulose, Kapok, Kenaf und anderen Naturfasern hergestellter Konus. Seine raue und unregelmäßige Oberfläche ist diesem besonderen Trocknungsverfahren geschuldet und ermöglicht uns, einen noch natürlicheren, reinen und detailreichen Klang zu erhalten.



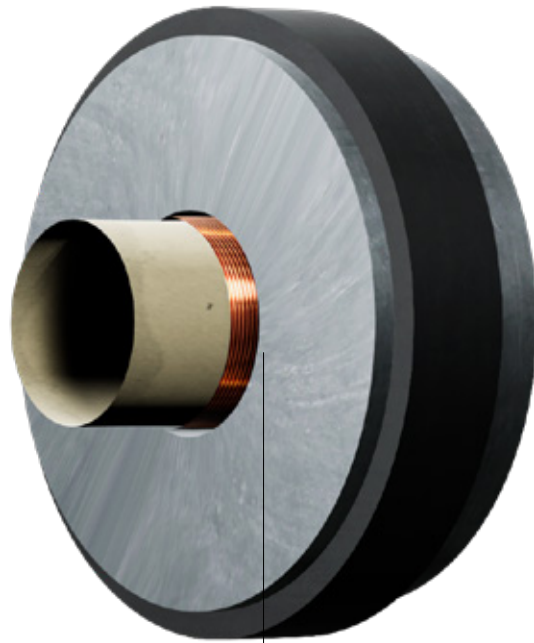


#### CESTELLO

Tutti i driver della collezione Olympica Nova sono montati sul cestello in alluminio pressofuso progettato nei laboratori di Sonus faber che consente la massima rigidità strutturale e migliora la micro-dinamica del trasduttore. Il suono risulta quindi più trasparente e ricco di dettagli.

#### KORB

Alle Antriebe der Kollektion Olympica Nova sind auf einem Druckguss-Aluminiumkorb montiert, der in den Labors von Sonus faber entwickelt wurde und der die höchste Struktursteifigkeit ermöglicht und die Mikro-Dynamik des Wandlers verbessert. Der Klang ist daher reiner und detailreicher.



#### BOBINA MOBILE

Realizzato in CCAW (Copper Clad Aluminum Winding), una speciale lega di rame che permette di avere una massa in movimento più leggera e di volume inferiore e, quindi, una maggiore dinamica e una più efficiente gestione della potenza.

#### SCHWINGSPULE

Gefertigt aus CCAW (Copper Clad Aluminum Winding), einer speziellen Kupferlegierung, die es ermöglicht eine leichtere und kleinere bewegliche Masse zu erhalten und folglich eine größere Dynamik und ein leistungsfähigeres Leistungsmanagement.



---

## MIDWOOFER

---

Il midwoofer MW15XTR presenta le medesime caratteristiche costruttive del midrange, con due fondamentali differenze per un'ottimale riproduzione delle frequenze più basse.

Der Midwoofer MW15XTR weist dieselben Konstruktionsmerkmale des Midrange auf, mit zwei grundlegenden Unterschieden für die optimale Wiedergabe der niedrigeren Frequenzen.



### DUST-CAP

È realizzato in stoffa imbevuta per garantire maggior resistenza all'aria, senza rinunciare alla naturalità del suono. Aumenta la superficie in movimento consentendo la riproduzione delle frequenze più basse.

### ABDECKKAPPE

Sie ist aus getränktem Stoff gefertigt um einen größeren Luftwiderstand zu gewährleisten ohne auf die Natürlichkeit des Klangs zu verzichten. Sie vergrößert die Fläche in Bewegung und ermöglicht somit die Wiedergabe der niedrigeren Frequenzen.



#### BOBINA MOBILE

Utilizza anch'essa il CCAW (Copper Clad Aluminum Winding) ed è più lunga rispetto a quella del midrange, per migliorare l'escursione del cono e l'intero campo elettromagnetico.

#### SCHWINGSPULE

Auch diese verwendet CCAW (Copper Clad Aluminum Winding) und ist länger als die des Midrange um den Ausschlag des Konus und des gesamten elektromagnetischen Felds zu verbessern.



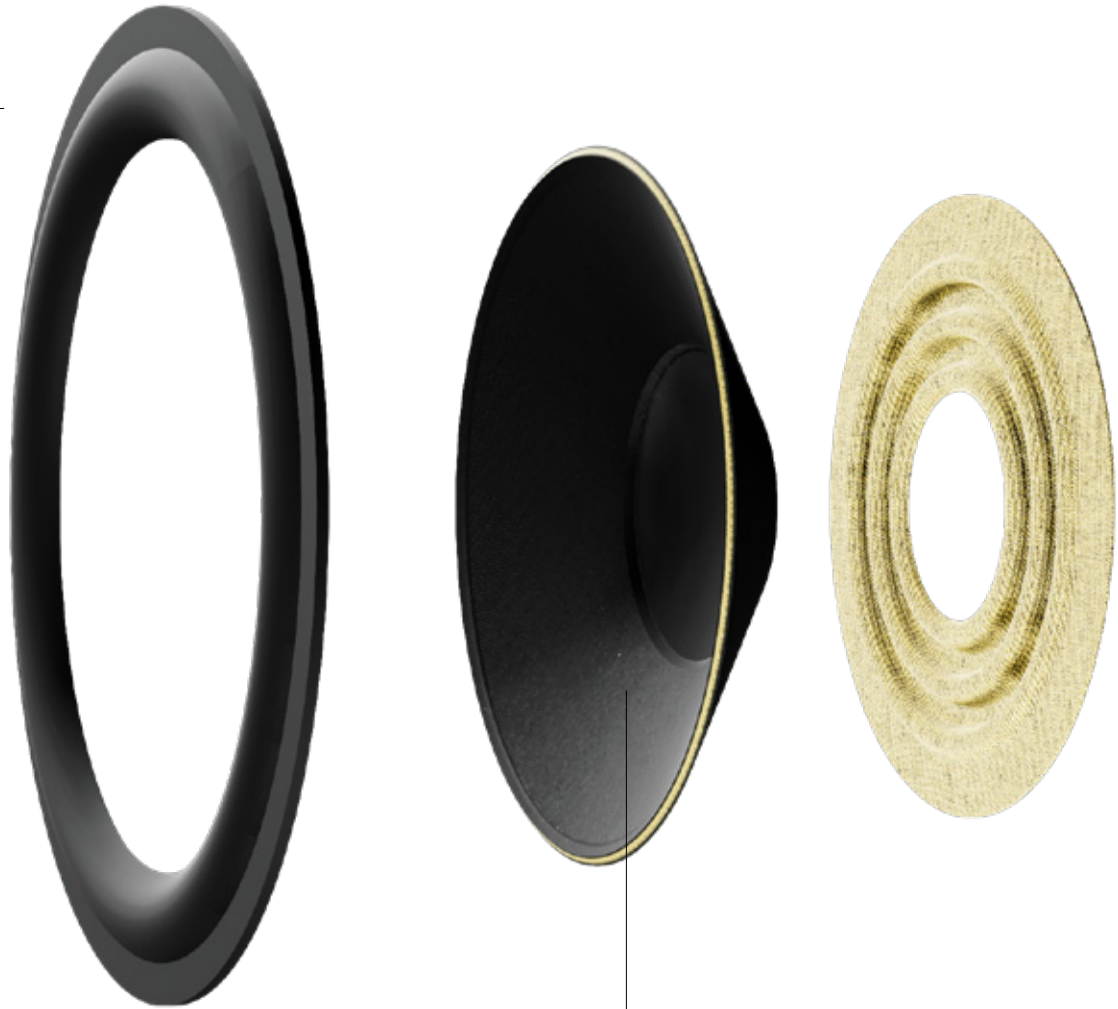
---

## WOOFER

---

Realizzato in Italia, il woofer W18XTR-08 eredita l'esperienza maturata con la collezione *Homage Tradition* e presenta i medesimi elementi di midrange e midwoofer.

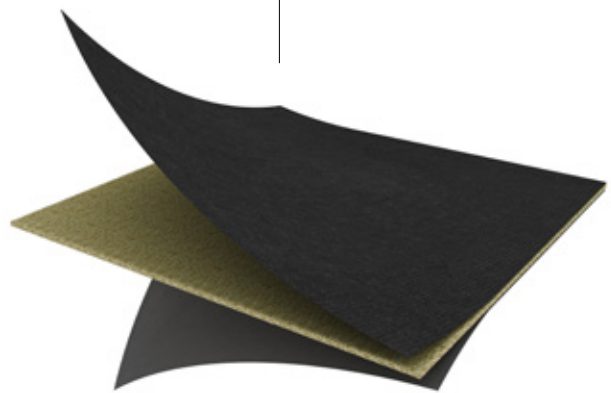
*In Italien gebaut erbt der Woofer W18XRT-08 die mit der Kollektion Homage Tradition gereifte Erfahrung und weist die gleichen Elemente des Midrange und des Midwoofers auf.*



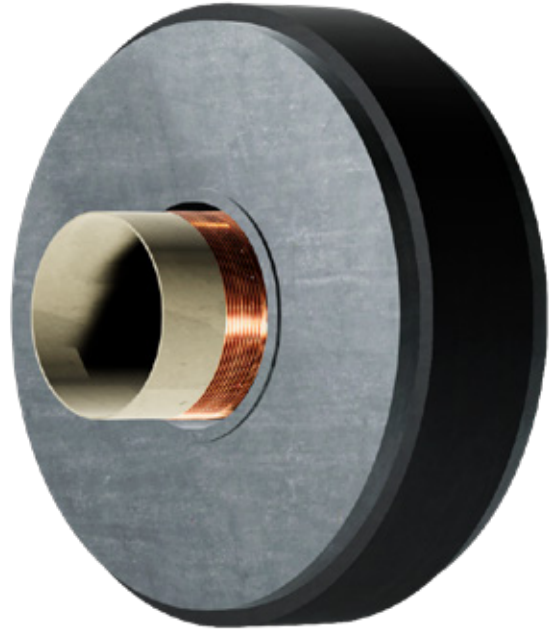
Il cono del woofer viene realizzato con l'esclusiva struttura a sandwich: due strati in polpa di cellulosa sono accoppiati tramite uno strato di schiuma sintattica. Questa costruzione garantisce totale coerenza acustica con i driver deputati alle frequenze medio/alte, ma anche leggerezza, velocità e rigidità strutturale, così come si richiede ad un altoparlante per la riproduzione delle frequenze più basse.

*Der Konus weist einen exklusiven Sandwich-Aufbau auf: Zwei Schichten Cellulose werden mit syntaktischem Schaum gekoppelt.*

*Dieser Aufbau gewährleistet eine vollständige akustische Kohärenz mit den für die mittelhohen Frequenzen gedachten Treibern, jedoch auch Leichtigkeit, Geschwindigkeit und strukturelle Steifigkeit wie es von einem Lautsprecher für die Wiedergabe der niedrigeren Frequenzen gefordert wird.*







---

# CROSSOVER FREQUENZWEICHEN

---

La rete di crossover presenta la modalità costruttiva denominata Paracross Topology™, che riduce la sensibilità dello stesso alle interferenze delle radio frequenze, migliorando sensibilmente la purezza del suono.

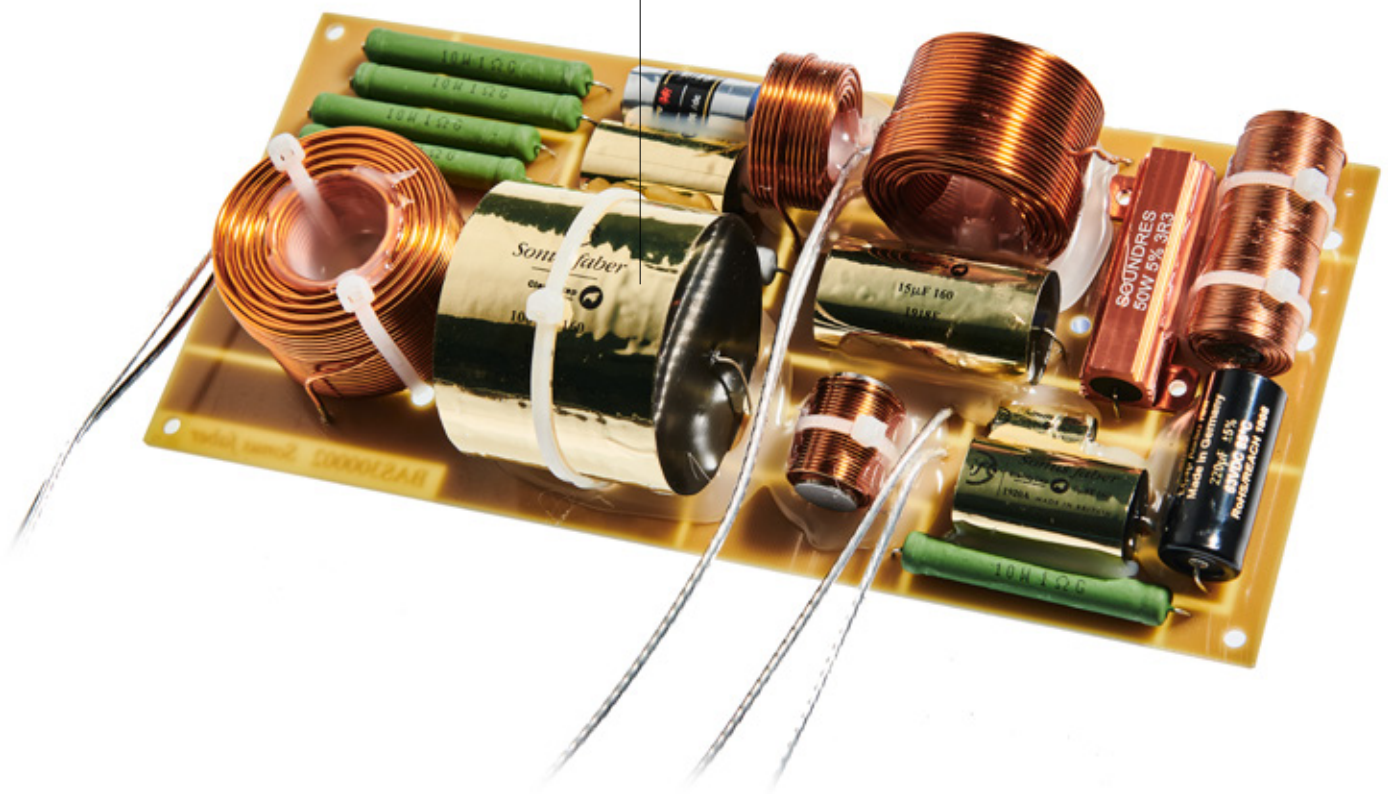
Die Frequenzweiche weist das Konstruktionsmerkmal Paracross Topology™ auf, welche die Empfindlichkeit derselben für die Interferenzen der Radiofrequenzen verringert und die Reinheit des Klangs merklich verbessert.

## CONDENSATORI

I crossover dell'intera collezione montano condensatori Clarity Cap, realizzati e personalizzati ad hoc per Sonus faber.

## KONDENSATOREN

Die Frequenzweichen der gesamten Kollektion sind mit Clarity Cap Kondensatoren versehen, die speziell für Sonus faber kundenspezifisch verwirklicht wurden.







---

## ORGANICA EVOLUZIONE ORGANISCHE ENTWICKLUNG

---

Abbiamo fatto tesoro dei 6 anni trascorsi dalla prima edizione di Olympica. Abbiamo mantenuto gli elementi che l'hanno resa unica e riconoscibile, lasciandoci ispirare dai modelli della collezione *Homage Tradition*.

Grazie a questo processo di selezione ed evoluzione, abbiamo dato vita ad *Olympica Nova*, l'essenza del nostro marchio e lo strumento musicale ideale per vivere a tuttotondo il suono italiano di *Sonus faber*.

*Wir haben die 6 Jahre seit der ersten Ausgabe von Olympica gut genutzt. Wir haben die Elemente bewahrt die sie einzigartig und kenntlich gemacht haben und haben Inspirationen aus den Modellen der Kollektion *Homage Tradition* hinzugefügt.*

*Dank diesem Auswahl- und Entwicklungsverfahren haben wir *Olympica Nova* ins Leben gerufen, mit dem Wesen unserer Marke und das ideale Musikinstrument, um den italienischen Klang von *Sonus faber* rundum zu erleben.*



---

## CABINET GEHÄUSE

---

La struttura dello "scrigno acustico" è stata completamente ridisegnata: i fianchi sono realizzati con 8 strati di legno curvato, al fine di aumentare la rigidità strutturale del mobile. Olympica Nova adotta pertanto la caratteristica strutturale dei modelli di fascia più alta delle collezioni *Homage Tradition* e *Reference*.

*Der Aufbau des „Klangschreins“ ist vollständig neu gestylt worden: Die Flanken sind aus 8 Schichten gebogenem Holz gefertigt, um die Steifigkeit des Möbels zu erhöhen. Olympica Nova übernimmt somit die Konstruktionsmerkmale der höherwertigen Modelle der Kollektion *Homage Tradition* und *Reference*.*



All'interno del mobile, inoltre, specifiche strutture di rinforzo sono posizionate strategicamente per garantire la massima resistenza alle vibrazioni e un'ottimale gestione della potenza sprigionata dai driver.

*Im Inneren des Möbels sind zusätzlich Verstärkungen strategisch platziert, um die größte Schwingungsfestigkeit und eine optimale Verwaltung der von den Treibern freigesetzten Leistung zu gewährleisten.*





Proprio come il resto del cabinet, il frontale è in legno. I progettisti hanno voluto rendere ulteriore omaggio al materiale per eccellenza del marchio, valorizzandolo non più solamente sui fianchi, ma in ogni parte del mobile.

Tutti i modelli della collezione sono equipaggiati di mascherine tendifilo, iconico omaggio agli strumenti musicali a corda.

*Genau wie der Rest des Gehäuses, ist die Vorderseite aus Holz. Die Designer haben dem repräsentativsten Material der Marke zusätzlich huldigen wollen indem sie es nicht nur auf den Seiten, sondern in jedem Teil des Möbels, aufgewertet haben.*

*Sämtliche Modelle der Kollektion sind mit den klassischen Sonus faber Schnur-Abdeckungen versehen, eine weitere ikonische Huldigung an Saiteninstrumente.*

---

FORMA ASIMMETRICA  
ASYMMETRISCHE FORM

---

L'assenza di pareti parallele migliora le prestazioni del cabinet e mantiene la forma a liuto asimmetrica tipica della prima generazione di Olympica. La sezione asimmetrica è frutto di un originale lavoro di progettazione che offre la possibilità di scegliere il posizionamento migliore, calibrato sulla specifica situazione d'ascolto e sulla riproduzione dei bassi desiderata.

Vor allem ein Element ist gegenüber der Kollektion des Jahres 2013 unverändert geblieben: Die asymmetrische Form des Gehäuses. Olympica Nova besitzt nämlich ein Gehäuse mit asymmetrischem Querschnitt das nicht nur die Möglichkeit bietet eine optimale, auf die spezifische Hörsituation und die gewünschte Basswiedergabe abgestimmte Platzierung zu wählen, sondern die das Ergebnis eines originellen Entwurfskonzepts ist.





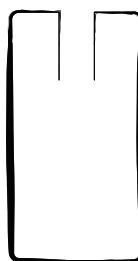


Le linee fluiscono in un movimento circolare a spirale facendo diventare la struttura del condotto reflex un tutt'uno con le pareti del cabinet.

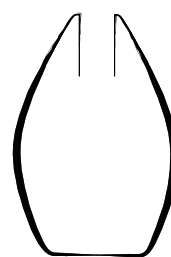
L'uscita del reflex non è più un elemento aggiuntivo per la gestione del passaggio dell'aria, ma una cavità integrata organicamente nel mobile che assicura ancor più velocità e pulizia del suono.

*Die Linien fließen in einer spiralförmigen Bewegung und lassen den Reflexausgang eine Einheit mit den Wänden des Gehäuses werden.*

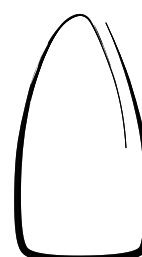
*Der Reflexausgang ist nicht mehr ein zusätzliches Element für die Handhabung des Luftstromes, sondern eine organisch in das Möbel eingelassene Öffnung, die noch mehr Geschwindigkeit und Klangreinheit gewährleistet.*



Parva  
1983



Homage Tradition  
2017



Olympica Nova  
2019

---

## I MATERIALI DIE MATERIALIEN

---

La pelle lascia il posto al legno in essenza noce o wengè che, come per la collezione *Homage Tradition*, viene incastonato in una lastra in alluminio tornito dal pieno.

*Das Leder weicht dem Walnuss- oder Wenge-Holz das, wie bei der Kollektion *Homage Tradition*, in eine aus dem Vollen gefräste Aluminiumplatte eingelegt wird.*



---

Abbiamo riprogettato interamente i supporti realizzandoli in alluminio scavato dal pieno abbinandoli a punte in acciaio, così da garantire maggior robustezza e solidità.

*Wir haben die Standfüße vollständig überarbeitet und aus massivem Aluminium ausgefräst. Dieser Aufbau, in Verbindung mit den Spitzen aus Stahl, gewährt größere Festigkeit und Haltbarkeit.*





La struttura in estruso di alluminio ha la stessa costruzione di quella della famiglia *Homage Tradition*. La parte esterna del sistema *Stealth Ultraflex™* nel retro dei modelli riprende le forme fluide ispirate al naturale andamento delle onde del mare, per consentire una gestione del flusso d'aria più organica e priva di vibrazioni spurie.



Der Aufbau aus Strangpressaluminium ist der gleiche wie bei der *Homage Tradition*. Der äußere Teil des Systems *Stealth Ultraflex™* auf der Rückseite der Modelle, lehnt an die fließenden Formen der natürlichen Bewegung der Wellen des Meeres an, um einen organischeren Luftfluss ohne störende Schwingungen zu ermöglichen.



HANDCRAFTED  
Sf  
IN ITALY

Sonus faber



Sostituita dal legno sia sul top che sul frontale la pelle naturale viene mantenuta nel rivestimento della Voce di Sonus faber, la configurazione iconica del marchio di tweeter e medio. Inoltre, viene impiegata anche per i ring estetici che incorniciano i woofer.

Vera pelle italiana che, come da tradizione del marchio, viene applicata a mano nel reparto produzione di Vicenza.

Das Naturleder der vorangegangenen Olympica Version macht Platz für Holz an der Vorder- und Oberseite des Gehäuses. Trotzdem spielt das Leder nach wie vor eine zentrale Rolle. Es umrahmt die „Stimme von Sonus faber“, die ikonische Kombination aus Hoch- und Mitteltönen.

Echtes italienisches Leder, das in der Tradition von Sonus faber per Hand in der Produktion in Vicenza verarbeitet wird.

Intorno a tutti gli altoparlanti, un accento cromato esalta il contrasto tra la matericità della pelle ed il legno, protagonista indiscusso della nuova collezione.

Rund um die Lautsprecher erhöht ein Chrom-Akzent den Kontrast zwischen dem Leder und dem Holz, dem unbestrittenem Hauptdarsteller der neuen Kollektion.





*Sonus faber*

---

## OLYMPICA NOVA COLLECTION

I sette modelli della collezione fanno di Olympica Nova una linea capace di soddisfare ogni desiderio.

Rispetto alla collezione precedente composta da due diffusori da pavimento, uno da scaffale ed un canale centrale, Olympica Nova si arricchisce di 3 nuovi modelli: una nuova ammiraglia a 3 vie, Olympica Nova V, un secondo canale centrale, Olympica Nova Center II, e un modello on-wall, Olympica Nova Wall, il pezzo più versatile della linea.

Die sieben Modelle der Kollektion machen aus Olympica Nova eine Linie, die jedem Wunsch gerecht wird. Gegenüber der vorherigen Kollektion, die aus zwei Standlautsprechern, einem Regallautsprecher und einem Center-Lautsprecher bestand, bereichert sich Olympica Nova um 3 neue Modelle: Ein 3-Wege-Flaggschiff, Olympica Nova V, ein zweiter Center-Lautsprecher, Olympica Nova Center II und ein wandhängendes Modell, Olympica Nova Wall, das vielseitigste Stück der Linie.







*Sonus faber*  
OLYMPICA  
NOVA V

Olympica Nova V è l'ammiraglia della collezione. Un concentrato di potenza e qualità, per assaporare il nostro suono naturale, senza scendere a compromessi. La riproduzione delle basse frequenze è penetrante grazie ai suoi 3 woofer, che combinati con gli altoparlanti medio-alti, permettono un suono dettagliato, caldo ed avvolgente.

*Olympica Nova V ist das Flaggschiff der Kollektion. Die Verbindung von Leistung und der Qualität, um unseren natürlichen Klang zu goutieren, ohne auf Kompromisse einzugehen. Die Wiedergabe der niedrigen Frequenzen ist dank seiner 3 Woofer durchdringend, die in Verbindung mit den Mittelhochtönern einen detaillierten, warmen und einhüllenden Klang ermöglichen.*





*Sonus faber*  
OLYMPICA  
NOVA III

Olympica Nova III è la soluzione perfetta per chi vuole provare la reale essenza Sonus faber. Snella ed elegante, offre un'esperienza completa: potenza e nitidezza eccezionale. La sua qualità è creare un effetto scenico che non passerà mai inosservato, ed è questo che la rende unica.

*Olympica Nova III ist die perfekte Lösung für denjenigen, der das wahre Wesen von Sonus faber erfahren möchte. Schlank und elegant, bietet er eine vollständige Erfahrung: Ausgezeichnete Leistung und Klarheit. Seine Qualität besteht darin, eine Räumlichkeit zu schaffen, die nicht unbemerkt bleibt und dies macht ihn einzigartig.*





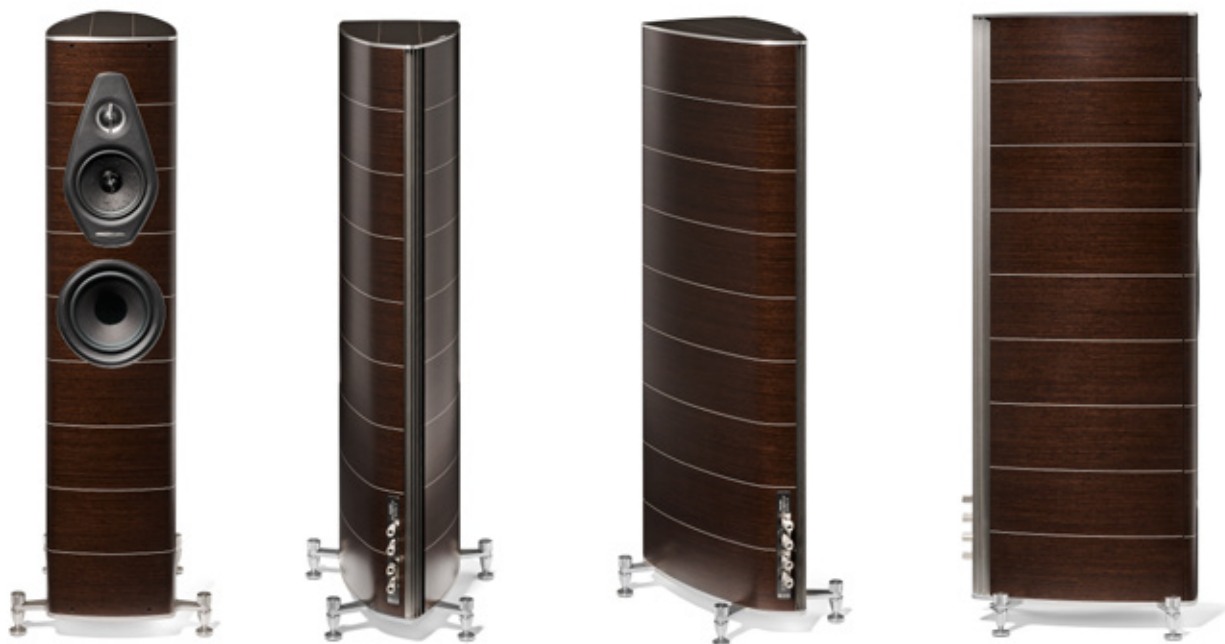
*Sonus faber*

---

OLYMPICA  
NOVA II

Con le sue dimensioni contenute, Olympica Nova II è il diffusore da pavimento più piccolo della collezione, ma ha tutto quello che serve per soddisfare qualsiasi esigenza acustica. Non farti ingannare dalla sua discrezione: la sua voce è impregnata di un carattere sorprendente.

Mit seinen mäßigen Abmessungen ist Olympica Nova II der kleinste Standlautsprecher der Kollektion. Er besitzt jedoch alles was es braucht um jegliches Klangbedürfnis zu befriedigen. Lassen Sie sich von seiner Diskretion nicht täuschen: Seine Stimme ist von einem überraschenden Charakter durchtränkt.





*Sonus faber*  
OLYMPICA  
NOVA I

Unico ed essenziale, Olimpica Nova I è il diffusore a 2 vie della collezione. Stupendamente rifinito nella sua semplicità, il modello ha il compito di garantire una riproduzione del suono uniforme e impeccabile. Posizionato su un supporto o collocato sopra uno scaffale, risulta versatile e ideale per sistemi stereo e home theater nella maggior parte degli ambienti.

*Einzigartig und wesentlich ist Olympica Nova I der 2-Wege-Lautsprecher der Kollektion. In seiner Schlichtheit wundervoll vollendet hat das Modell die Aufgabe, eine gleichmäßige und tadellose Klangwiedergabe zu gewährleisten. Auf einem Ständer angebracht oder in ein Regal gestellt, ist er vielseitig und ideal für Stereo- und Home-Theater-Systeme in den meisten Räumen.*







*Sonus faber*

---

OLYMPICA  
NOVA W

La novità assoluta è il modello "on-wall", Olympica Nova Wall, che rende la collezione completa e versatile. Il diffusore garantisce un suono avvolgente, in ogni ambiente della casa. Grazie alla sua facile installazione, la staffa rende l'allestimento del sistema home theater ancora più piacevole.

Die absolute Neuheit ist das „on-wall“-Modell Olympica Nova Wall das die Kollektion vervollständigt und vielseitig macht. Der Lautsprecher gewährleistet ein umfassendes Klangerlebnis in jedem Raum des Hauses. Die beiliegende Wandhalterung sorgt für eine einfache Montage.



*Sonus faber*

---

OLYMPICA  
NOVA CI

Olympica Nova Center I è il diffusore per il canale centrale più compatto della collezione, in grado di offrire una nitidezza eccezionale alla tua esperienza home cinema. Sfruttando al meglio i tuoi spazi, questo modello non funge solo da diffusore acustico, ma diventa anche elemento d'arredo.

*Olympica Nova Center I ist der kompakteste Center-Lautsprecher der Kollektion, der in der Lage ist, Ihrer Home-Theater-Erfahrung eine außergewöhnliche Klangreinheit zu bieten. Den eingenommenen Raum aufs Beste nutzend dient dieses Modell nicht nur als Lautsprecher, sondern wird auch zum Einrichtungselement.*



*Sonus faber*

---

OLYMPICA  
NOVA CII

Per una performance sonora naturale e definita abbiamo realizzato Olympica Nova Center II, che si integra perfettamente con i diffusori più grandi della gamma. Sofisticato e raffinato, il canale centrale offre una riproduzione vocale del tutto realistica e permette di apprezzare ogni dettaglio della tua musica.

Für eine natürliche und definierte Klangleistung haben wir Olympica Nova Center II geschaffen, als perfekte Ergänzung zu den größeren Lautsprechern. Anspruchsvoll und raffiniert bietet der Center-Lautsprecher eine völlig realistische Stimmenwiedergabe und erlaubt, jedes Detail Ihrer Musik zu genießen.



# TECHNICAL SPECIFICATIONS



## Olympica Nova V

**LOUDSPEAKER SYSTEM:**

3 way, full para-aperiodic vented box "Stealth Ultraflex", floorstanding loudspeaker system.

**TWEETER:** H28 XTR3. Silk dome 28 mm moving coil driver with DAD™. Neodymium "cup design" motor system.

**MIDRANGE:** M15 XTR2-04, Sonus faber designed 150mm cone driver. CCAW wire on a "eddy current free" voice coil.

**WOOFERS:** 3 x W18XTR2-12 cone drivers. Sonus faber designed 180 mm lightweight "sandwich" cone woofers.

**CROSSOVER:** "Paracross topology™". Jantzen inductors and a new generation of Sonus faber capacitor designed in partnership with Clarity Cap. Crossover Frequencies: 250 Hz and 2,500Hz.

**FREQUENCY RESPONSE:**  
32 – 35,000 Hz

**SENSITIVITY (2.83V/1M):**  
90 dB SPL (2.83V/1 m)

**NOMINAL IMPEDANCE:** 4 ohm

**SUGGESTED AMPLIFIER POWER OUTPUT:**  
60W – 400W without clipping

**LONG-TERM MAX INPUT VOLTAGE (IEC-268-5):** 22 Vrms

**DIMENSIONS (H X W X D):**  
1174,5 x 424 x 529,8 mm  
46.3 x 16.7 x 20.8 in

**NET WEIGHT:**  
44 kg  
97 lb

## Olympica Nova III

**LOUDSPEAKER SYSTEM:**

3 way, full para-aperiodic vented box "Stealth Ultraflex", floorstanding loudspeaker system.

**TWEETER:** H28 XTR3. Silk dome 28 mm moving coil driver with DAD™. Neodymium "cup design" motor system.

**MIDRANGE:** 15 XTR2-04, Sonus faber designed 150mm cone driver. CCAW wire on a "eddy current free" voice coil.

**WOOFERS:** 2 x W18XTR2-08 cone drivers. Sonus faber designed 180 mm lightweight "sandwich" cone structure woofers.

**CROSSOVER:** "Paracross topology™". Jantzen inductors and a new generation of Sonus faber capacitor designed in partnership with Clarity Cap. Crossover Frequencies: 250 Hz and 2,500Hz.

**FREQUENCY RESPONSE:**  
35 Hz -35.000 Hz

**SENSITIVITY (2.83V/1M):**  
90 dB SPL (2.83V/1 m)

**NOMINAL IMPEDANCE:** 4 ohm

**SUGGESTED AMPLIFIER POWER OUTPUT:**  
50W - 300W without clipping

**LONG-TERM MAX INPUT VOLTAGE (IEC-268-5):** 22 Vrms

**DIMENSIONS (H X W X D):**  
1104,5 x 376 x 459,8 mm  
43.5 x 14.8 x 18.1 in

**NET WEIGHT:**  
35 kg  
77.1 lb

## Olympica Nova II

**LOUDSPEAKER SYSTEM:**

3 way, full para-aperiodic vented box "Stealth Ultraflex", floorstanding loudspeaker system.

**TWEETER:** H28 XTR3. Silk dome 28 mm moving coil driver with DAD™. Neodymium "cup design" motor system.

**MIDRANGE:** M15 XTR2-04, Sonus faber designed 150mm cone driver. CCAW wire on a "eddy current free" voice coil.

**WOOFERS:** W18XTR2-04 cone driver. Sonus faber designed 180 mm lightweight "sandwich" cone structure woofer.

**CROSSOVER:** "Paracross topology™". Jantzen inductors and a new generation of Sonus faber capacitor designed in partnership with Clarity Cap. Crossover Frequencies: 250 Hz and 2,500Hz.

**FREQUENCY RESPONSE:**  
40 – 35,000 Hz

**SENSITIVITY (2.83V/1M):**  
88 dB SPL (2.83V/1 m)

**NOMINAL IMPEDANCE:** 4 ohm

**SUGGESTED AMPLIFIER POWER OUTPUT:**  
50 - 250 W without clipping

**LONG-TERM MAX INPUT VOLTAGE (IEC-268-5):** 22 Vrms

**DIMENSIONS (H X W X D):**  
1036,5 x 359,7 x 422,5 mm  
40.8 x 14.2 x 16.6 in

**NET WEIGHT:**  
30,7 kg  
67.6 lb





## Olympica Nova I

### LOUDSPEAKER SYSTEM:

2 way, full para-aperiodic vented box "Stealth Ultraflex", stand mount loudspeaker system.

**TWEETER:** H28 XTR3. Silk dome 28 mm moving coil driver with DAD™. Neodymium "cup design" motor system.

**MIDWOOFER:** MW15 XTR2-04, Sonus faber designed 150mm cone driver. CCAW wire on a "eddy current free" voice coil.

**CROSSOVER:** "Paracross topology™". Jantzen inductors and a new generation of Sonus faber capacitor designed in partnership with Clarity Cap. Crossover Frequency: 2,500Hz.

**FREQUENCY RESPONSE:**  
45 Hz -35,000 Hz

**SENSITIVITY (2.83V/1M):**  
87 dB SPL (2.83V/1 m)

**NOMINAL IMPEDANCE:** 4 ohm

**SUGGESTED AMPLIFIER POWER OUTPUT:**  
35 – 250W, without clipping

**LONG-TERM MAX INPUT VOLTAGE (IEC-268-5):** 20 Vrms

**DIMENSIONS (H X W X D):**  
1078x 282 x 395 mm  
42.4 x 11.1 x 15.5 in

**DIMENSIONS (H X W X D) WITHOUT STAND:**  
355 x 199,5 x 395 mm  
14 x 7.8 x 15.5 in

**NET WEIGHT:**  
10,5 kg  
23.1 lb

**NET WEIGHT STAND (EACH):**  
6,6 kg  
14.5 lb

## Olympica Nova Center II

### LOUDSPEAKER SYSTEM:

3 way, full para-aperiodic vented box "Stealth Ultraflex", floorstanding loudspeaker system.

**TWEETER:** H28 XTR3. Silk dome 28 mm moving coil driver with DAD™. Neodymium "cup design" motor system.

**MIDRANGE:** 2 x M15 XTR2-08 Sonus faber designed 150mm cone drivers. CCAW wire on a "eddy current free" voice coil.

**WOOFERS:** 2 x W18XTR2-08 cone drivers. Sonus faber designed 180 mm lightweight "sandwich" cone structure woofers.

**CROSSOVER:** "Paracross topology™". Jantzen inductors and a new generation of Sonus faber capacitor designed in partnership with Clarity Cap. Crossover Frequencies: 250 Hz and 1,550Hz.

**FREQUENCY RESPONSE:**  
35 – 35,000 Hz

**SENSITIVITY (2.83V/1M):**  
90 dB SPL (2.83V/1 m)

**NOMINAL IMPEDANCE:** 4 ohm

**SUGGESTED AMPLIFIER POWER OUTPUT:**  
50W – 300W without clipping

**LONG-TERM MAX INPUT VOLTAGE (IEC-268-5):** 22 Vrms

**DIMENSIONS (H X W X D):**  
719,9 x 866 x 459,7 mm  
28.3 x 34 x 18 in

**DIMENSIONS (H X W X D) WITHOUT STAND:**  
278,1 x 866 x 459,7 mm  
11 x 34 x 18 in

**NET WEIGHT:**  
29 kg  
63.9 lb

**NET WEIGHT STAND (EACH):**  
8 kg  
17.6 lb

## Olympica Nova Center I

### LOUDSPEAKER SYSTEM:

2 way, full para-aperiodic vented box "Stealth Ultraflex", stand mount loudspeaker system.

**TWEETER:** H28 XTR3. Silk dome 28 mm moving coil driver with DAD™. Neodymium "cup design" motor system.

**MIDWOOFERS:** 2 x MW15 XTR2-08 Sonus faber designed 150mm cone driver. CCAW wire on a "eddy current free" voice coil.

**CROSSOVER:** "Paracross topology™". Jantzen inductors and a new generation of Sonus faber capacitor designed in partnership with Clarity Cap. Crossover Frequency: 1,550Hz.

**FREQUENCY RESPONSE:**  
45 – 35,000 Hz

**SENSITIVITY (2.83V/1M):**  
90dB SPL (2.83V/1 m)

**NOMINAL IMPEDANCE:** 4 ohm

**SUGGESTED AMPLIFIER POWER OUTPUT:**  
35W - 250W without clipping

**LONG-TERM MAX INPUT VOLTAGE (IEC-268-5):** 20 Vrms

**DIMENSIONS (H X W X D):**  
688,6 x 616 x 397,8 mm  
27.1 x 24.2 x 15.6 in

**DIMENSIONS (H X W X D) WITHOUT STAND:**  
241,6 x 616 x 397,8 mm  
9,5 x 24.2 x 15.6 in

**NET WEIGHT:**  
18 kg  
39.6 lb

**NET WEIGHT STAND (EACH):**  
8 kg  
17.6 lb

## Olympica Nova Wall

### LOUDSPEAKER SYSTEM:

2 way, passive radiator, wall mount loudspeaker system.

**TWEETER:** H28 XTR3. Silk dome 28 mm moving coil driver with DAD™. Neodymium "cup design" motor system.

**MIDWOOFER:** MW15 XTR2-04 Sonus faber designed 150mm cone driver. CCAW wire on a "eddy current free" voice coil.

**CROSSOVER:** "Paracross topology™". Jantzen inductors and a new generation of Sonus faber capacitor designed in partnership with Clarity Cap. Crossover Frequency: 2,500Hz.

**FREQUENCY RESPONSE:**  
50 – 35,000 Hz

**SENSITIVITY (2.83V/1M):**  
87 dB SPL (2.83V/1 m)

**NOMINAL IMPEDANCE:** 4 ohm

**SUGGESTED AMPLIFIER POWER OUTPUT:**  
35W – 250W without clipping

**LONG-TERM MAX INPUT VOLTAGE (IEC-268-5):** 20 Vrms

**DIMENSIONS (H X W X D):**  
562 x 309,3 x 234,5 mm  
22.1 x 12.1 x 10.9 in

**NET WEIGHT:**  
9 kg  
19.8 lb



*Sonus faber*  
ARTISAN OF SOUND



